



Domizil 210



Inklusivausstattung:

- ✓ **Energetisch sicher:** Niedrigenergiehaus inkl. Wärmepumpe und Fußbodenheizung
- ✓ **Massiv gebaut:** massives Mauerwerk, Stein auf Stein gebaut inkl. Wärmedämmverbundsystem
- ✓ **Schlüsselfertig*:** Ihr Haus wird Ihnen, am Ende der Bauzeit, schlüsselfertig* oder alternativ als Ausbauhaus übergeben.
- ✓ **Sicher gebaut:** Hausbau-Schutzbrief mit garantiertem Fixpreis, Bauzeitgarantie und 5 Jahre Baugewährleistung



* ohne Maler- und Bodenbelagsarbeiten

Erdgeschoss: ca. 105 m²

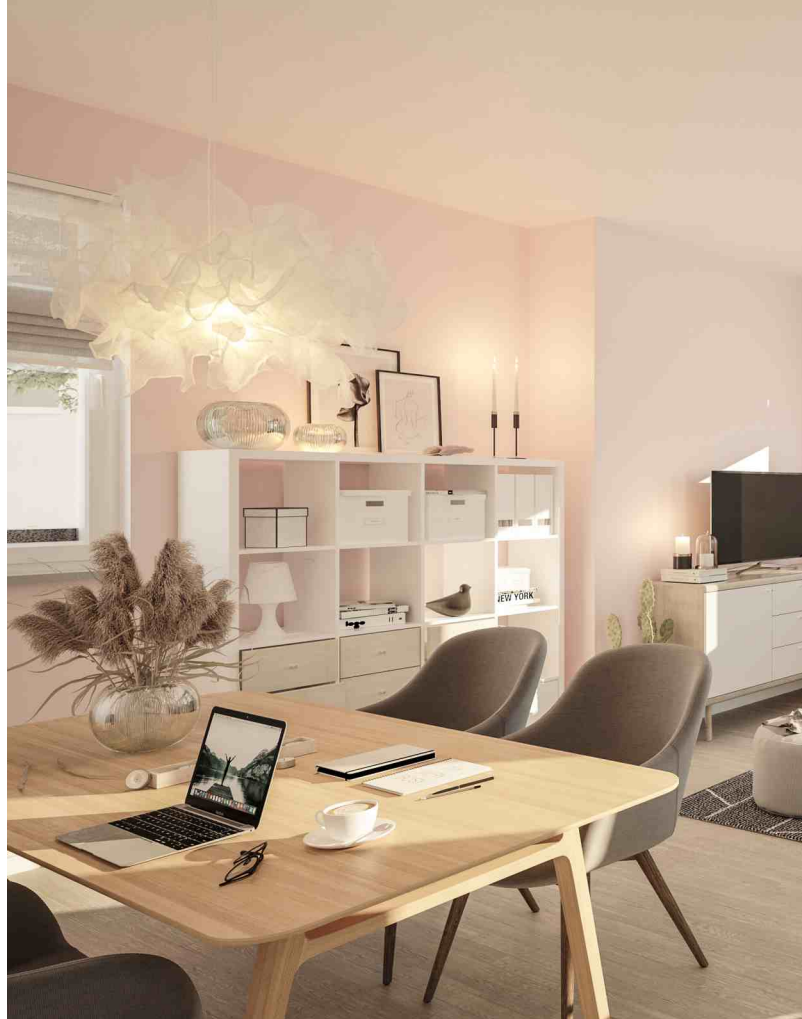


Wohnen	29,03 m ²	Schlafen	15,56 m ²
Kochen	10,35 m ²	Kind	11,02 m ²
Bad	6,81 m ²	Gast	10,21 m ²
Treppenhaus	8,16 m ²	Diele	8,70 m ²
HAR	5,60 m ²		

Netto-Grundfläche: ca. 211 m²

Rohbau-Außenmaße des Hauses: 13,00 m x 10,75 m

Abweichungen von der Wohnfläche können bei Änderungen der Standardausführung entstehen.



Obergeschoss: ca. 105 m²



Wohnen & Kochen	44,07 m ²	Kind	13,98 m ²
Schlafen	13,72 m ²	Gast	12,52 m ²
Bad	8,13 m ²	Flur	8,94 m ²
Treppenhaus	3,77 m ²		

Es berät Sie Ihr persönlicher Town & Country Partner:

Dieser Prospekt dient der Kundenvorinformation: Vertragsgrundlage ist der Bauwerkvertrag sowie die dort beigefügten Pläne mit dem jeweils rechtlich selbstständigen Town & Country Partner. Darstellerisch bedingt haben die abgebildeten Grundrisszeichnungen keinen Größenbezug zueinander. Die Einrichtungsgegenstände sind lediglich als Vorschlag zu verstehen und nicht in unseren Leistungen enthalten. Die dargestellten Hausabbildungen enthalten Sonderwünsche. Änderungen durch Auflage der Behörden bleiben vorbehalten.